

totonu o se pepaiila ma faamau lelei le pepa ma vili loa le Biosecurity New Zealand i le **0800 80 99 66**.

### TAGATA O LOO NOFOIA TOTONU O LE SONE B

Afai e te nofo i totonu o le nofoaga lenei, faamolemole aua e te aveesea soo se fualaa suamalie ma fualaaaina o loo faafailele ma toto i lou fanua i fafo atu o le Controlled Area. Faamolemole faavasega ese otaota mai fualaa suamalie ma fualaaaina o loo faafailele ma toto i lou fanua (faaitaiga: toeaiga, pau, fatu o apu, ma isi) mai isi ituaiga lapisi o le fale. E mafai ona lafoai lapisi e masani ai i lapisi o loo aoina i taimi masani ua faatulagaina. Afai e i ai se faatanoa faapitoe e faamamaeseina ai le otaota o meaai, ona faaoga lea. Poo le lafoai i kalone lapisi ua tuuina atu e le Biosecurity New Zealand o loo faatu solo i auala e mafai ona mauagofie i totonu o le Sone B. E fautuaina le aua nei faapala otaota mai soo se fualaa suamalie ma fualaaaina sa faafailele ma toto i lou fanua mo le taimi nei.

### Aua le aveesea, pe a le mautinoa.

### FUALAAU SUAMALIE, FUALAAUAINA MA LAU O LOO AAFIA

O le iniseti facialis e ola i le eleele o Tonga ma e sili ona afaina ai fualaaaina o le ituaiga capsicum ma le chilli, peitai e foliga e le tele se aafiaga i isi fualaa suamalie ma fualaaaina.

O fualaa suamalie ma fualaaaina **e le o** sao mai e aofia ai le: avoka, ulu, moli, mandarin, ma isi ituaiga fualaa suamalie, esi, pasio, kuava, mago ma tamato.



Fruit fly larvae on guava.

O fualaaaina e mafai ona faaoga ona lau ma aa, e aofia ai le talo, **e le o** afaina mai le iniseti Facialis fruit fly.

### O LE A SAU MEA E TATAU ONA FAI PE A OU MASALOMIA SE FRUIT FLY UA OU MAUAINA?

O loo faatu solo e le Biosecurity New Zealand mailei e faalata mai ai fruit flies e ono maua i totonu nofoaga. Ua faamaonia i tulaga lelei i faiga faavaomalo le aoga ma le lelei o mailei o loo faaoga nei, ma o se metotia pito sili ona aoga e mafai ai ona maua fruit flies. E faafaigata lava ona iloa e tagata e leai sona malamalama i le iniseti ma e tele foi iniseti e tai foliga o fruit flies. E le moomia lou alu fua e sue. Peitai, afai, e te mauaina fuamoa poo tamai iniseti (iniseti ninii – pei ni anufe) i totonu o fualaa suamalie, ia vave loa ona tuu i totonu o se pepaiila ma faamau lelei le pepa ma vili loa le:

**0800 80 99 66**

Tatou pulupululima faatasi ma le afaigaluega e tuu solo mailei i totonu o lou fanua pe a moomia. Faafetai le lagolagosua i galuega o loo faatino nei. E maua faamatalaga atoatoa e uiga i Facialis fruit fly ma gaoiga o loo faatino e tusa ai ma le feaveaiga o fualaaaina i totonu o Otago i le:

[www.biosecurity.govt.nz/fruitfly](http://www.biosecurity.govt.nz/fruitfly)

### FAAFESOOTAI

Biosecurity New Zealand  
PO Box 2526, Wellington 6140  
Charles Fergusson Building, 34-38 Bowen Street  
Wellington, New Zealand  
[www.biosecurity.govt.nz/fruitfly](http://www.biosecurity.govt.nz/fruitfly)

February 2019

New Zealand Government

KO TĀTOU THIS IS US

BIOSECURITY 2025



**Biosecurity New Zealand**

Ministry for Primary Industries

Manatū Ahu Matua

## Iniseti Facialis fruit fly i totonu o Otago, Aukilani



Itu e tatau ona e malamalama i ai

Sa maua mai i Otago Aukilani le iniseti o le *Bactrocera facialis* fruit fly (Facialis fruit fly). O se popolega tele le fruit flies ona e mafai ona faatamaia ai fualaa suamalie ma fualaaaina o loo maua ma ola i totonu o Niu Sila. Matou te moomia lau fesoasoani e foia ai le salalau o lea iniseti i totonu o nofoaga loo faafailele ma toto ai fualaa suamalie ma fualaaaina.

## FESOASOANI E FOIA LE OLA O FACIALS FRUIT FLIES MAI O TATOU FAATOAGA

E fautuaina tagata o loo nofoia afoaga i totonu o Aukilani ua aafia ia aua le aveesea fualaaau suamalie ma fualaaauaina i fafo atu o nofoaga nei, ma e fesoasoani le utagia o le talosaga e taofia ai le salalau ole fruit fly.

Ua maea ona faapa se nofoaga vaavaaia ua taua o le Controlled Area sa maua ai le fruit fly. Ua

vaevaeina le nofoaga i vaega e lua – Sone A e 200 mita le mamao ma le tele ma e sili atu ona tele le aafiaga o loo i ai, ma le Sone B e oo atu i le 1.5 kilomita le mamao.

E maua faamatalaga atoatoa i le Controlled Area, e aofia ai ma se faafanua i le website.

[www.biosecurity.govt.nz/fruitfly](http://www.biosecurity.govt.nz/fruitfly)

E taua le aua nei aveesea fualaaau suamalie ma fualaaauaina o loo atoa le tino (e ese ai fualaaauaina e mafai ona faaoga ona lau ma aa) i fafo atu o le Sone A, ma ia aua nei aveesea fualaaau suamalie ma fualaaauaina o loo faafailele ma toto i totonu o fanua o aiga i fafo atu o le Sone B.

Aua le aveesea, pe a le mautinoa.



KO TĀTOU THIS IS US

BIOSECURITY 2025

## FAAMATALAGA I TULAFONO E TUSA AI MA LE FEAVEAIGA O FUALAAU SUAMALIE MA FUALAAUAINA

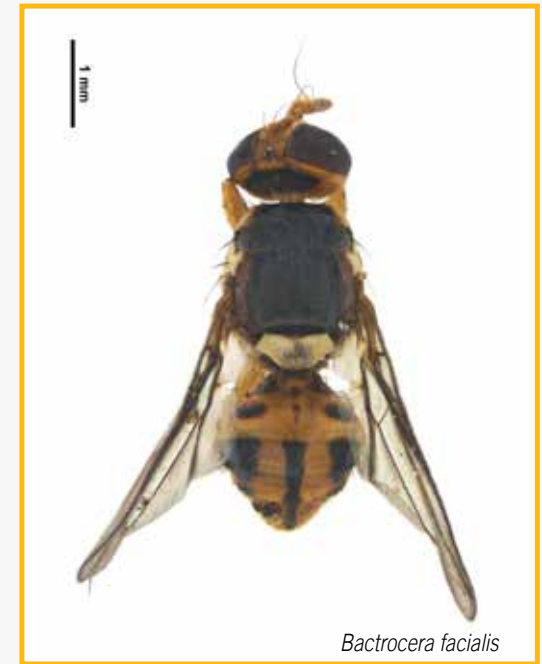
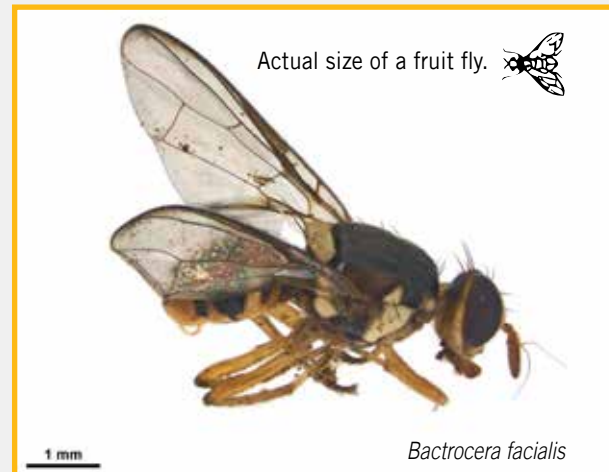
O loo i ai nai tulafono ua uma ona tapena ma e fuafua lava i le nofoaga o loo e nofo ai poo le Sone A poo le Sone B. Tago e tusi lau tuatusi i totonu o le faafanua o loo maua i le website e te iloa tonu ai poo aafia le nofoaga o e nofo ai i totonu o sone nei.

### TAGATA O LOO NOFOIA TOTONU O LE SONE A

O le sone lenei o loo pito sili ona afaina ona e pito sili ona latalata i le nofoaga sa maua mai ai le fruit fly. O loo i ai tulafono e tataua ona usitaia e tusa ai ma le loteina o fualaaau suamalie ma fualaaauaina. Afai e te nofo i totonu o nofoaga nei, faamolemole aua le aveesea fualaaau suamalie ma fualaaauaina i soo se mea i fafo atu o le Sone A.

### LAFOAIA O LAPISI

Matou te fautuaina le faavasega ese o otaota mai fualaaau suamalie ma fualaaauaina (faataitaiga: toeaiga, pau, fatu o apu, ma isi) mai isi ituaiga lapisi o le fale. E mafai ona lafoai lapisi e masani ai i lapisi o loo aoina i taimi masani ua faatulagaina. Afai e i ai se faatanoa faapitoa e faamamaeseina ai le otaota o meaai, ona faaoga lea. Afai e leai, faamolemole tuu uma le otaota o meaai i totonu o kalone lapisi ua tuuina atu e le Biosecurity New Zealand. O le a lafoaia lelei le lapisi. E mafai foi



ona e faaogaina kalone lapisi a le Biosecurity New Zealand e tiai ai pepa sa ufiufi ma teu ai fualaaau suamalie ma fualaaauaina.

Aua le faapalaina se otaota o fualaaau suamalie ma fualaaauaina, e aofia ai lapisi mai togalaaau ma otaota.

### FUA O LAU FAATOAGA I LE FALE

E fautuaina oe e le Biosecurity New Zealand e taatia ai pea fualaaau suamalie poo fualaaauaina o loo e faafaileleina ma totoina i lou fanua, ma ua pauu mai laau (pau i le savili) i le fanua. E ono aoina e tagata suesue mai le Biosecurity New Zealand fualaaauaina na e siaki ai poo i ai se fruit fly i totonu. E mafai ona tiai otaota mai fualaaau suamalie ma fualaaauaina sa faafailele ma toto i lou fanua ua uma ona tipitipi ma e leai se iniseti o loo maua ai, i totonu o kalone lapisi ua tuuina atu e le Biosecurity New Zealand. A e mauaina se fuamoia poo se iniseti ninii i totonu o fualaaau suamalie ma fualaaauaina o loo faafailele ma toto i lou fanua, faamolemole tuu uma i

A E VAAIA SE FRUIT FLY VILI LE 0800 80 99 66