

ko ha kuto pē 'inisēkite 'i he ngaahi fua 'o ho'o ngoue 'i ho 'apí, kātaki 'o fa'o kotoa ia 'i ha milemila pea ke fetu'utaki ki he kautaha Biosecurity 'o Nu'usila 'i he fika

0800 80 99 66.

KO KINAUTOLU 'OKU NOFO 'I HE VAHE B

'O kapau 'oku ke nofo 'i he feitu'u ni (Vahe B), kātaki 'oua na'a ke tufaki ha fa'ahinga fua'i'akau pē ko ha fa'ahinga vesitapolo 'oku ke tō ho 'apí. Kātaki 'o fakamavahe'i ha fa'ahinga veve pē 'oku ma'u mei he fua'i'akau pē vesitapolo 'oku tō ho 'apí mei he toenga 'o e ngaahi veve kehé. Ko e ngaahi veve kehé ke ke i 'ave pē ia 'i he taimi 'oku tōnaki ai ho'omou veve angamaheni. 'O kapau 'oku 'i ai ha misini momosi me'akai 'i he me'a fufulu'anga peleti ho peitō pea ke ngāue'aki ke faka'auha 'a e veve ko 'ení. Ka 'ikai pea ke 'ave 'o fa'o he ngaahi pini kuo tuku 'i he ngaahi feitu'u 'oku faingamālie mo malu 'i he Vahe B, 'e he kautaha Biosecurity 'o Nu'usila ni. 'Oku 'oatu mo e kole ke 'oua te ke ngāue'aki ha fa'ahinga veve mei he fua'i'akau mo e vesitapolo 'oku tō ho 'apí ki he fakalelei kekele 'i he taimi ko 'ení.

Ka 'oku 'i ai ha me'a 'oku 'ikai ke ke fakapapau'i, pea ke kātaki 'o ta'ofi hono 'ave holo mo tufaki 'a e fua'i'akau mo e vesitapolo ki tu'a.

KO E FUA'I'AKAU, VESITAPOLO MO E NGAahi NGOUÉ 'OKU FAI KI AI 'A E TOKANGÁ MO E HOHA'A

'Oku anga maheni hono ma'u 'a e hūhūkiá 'i Tonga he'ene maumau'i lahi 'a e ngaahi ngoué kae tautau tefito ki he poló pea mo e polo fifisi, ka 'oku 'ikai ke ne fu'u uesia 'a e toenga 'o e ngaahi fua'i'akau mo e vesitapolo kehé.

Ko e ngaahi fua'i'akau pea mo e ngaahi vesitapolo 'oku 'ikai ke uesia 'e he fa'ahinga lango ni, 'oku kau ki ai 'a e ngaahi

fua'l'aku ko e: 'āvoka, mei, moli, molipeli, lesi, vaine, mango mo e temata.

Ko e ngaahi vesitapolo laú mo e ngaahi vesitapolo fohá, kau ki ai 'a e taló 'oku 'ikai ke uesia mo kinautolu 'e he fa'ahinga lango hūhūkia ko 'ení.

KO E NGAahi ME'A 'OKU TOTONU KE U FAI 'O KAPAU TE U MA'U 'A E FA'AHINGA LANGO KO 'ENÍ.

Kuo fokotu'u 'e he kautaha Biosecurity 'o Nu'usilá ha ngaahi tauhele, ke ne hanga 'o tauhele'i mai 'a e fa'ahinga lango ko 'ení 'o kapau 'oku nau 'i ha feitu'u. Ko e ngaahi tauhele ko 'ení kuo 'iloa, ko ia 'a e lelei tahá ki hono ngāue'aki fakamamani lahi, ke tauhele'aki mai 'a e fa'ahinga lango ko 'ení. 'Oku 'i ai mo e ngaahi 'inisēkite kehekehe 'oku nau meimei natula mo faitatau mo e fa'ahinga lango ko 'ení, pea 'oku fu'u faingata'a ke 'ilo'i pē fakatokonga'i 'e kinautolu 'oku te'eki ke 'i ai hanau taukei 'i he mala'e ko 'ení. Ko ia ai, 'oku 'ikai fiema'u ia keke 'alu 'o fakasio 'a e fa'ahinga lango ko 'ení. Ka 'o kapau te ke ma'u ha fua'ilango pē ko ha fanga ki'i lango iiki hangē ko e fanga ki'i kutú 'i loto 'i ha konga fua'i'akau, kātaki 'o fa'o 'i ha milemila 'i he taimi pē ko iá ke ke kātaki 'o fetu'utaki mai ki he fika: **0800 80 99 66**

'Oku toe fiema'u ho'omou tokoní ke mou ngāue fakataha mo 'emau kau ngāue hono fokotu'u 'a e ngaahi tauhele ko 'eni 'i homou ngaahi 'apí 'o kapau 'e fiema'u. 'Oku 'oatu 'a e fakamālō loto houna'ia mo'oni ki he ngaahi tokoni mo e ngaahi pou pou kotoa pē 'i he fataki 'o e ngāue lahi mo faingata'a ko 'ení. Kātaki 'o vakai ki he uepisaiti ko 'eni www.biosecurity.govt.nz/fruitfly ki hono fakaikiiki pea mo e ngaahi tefito'i me'a na'e fakahoko ki he fa'ahinga lango ko 'eni na'e ma'u 'i Otago.

KATAKI KA E FETU'UTAKI MAI KI HE FETU'UTAKINGA 'I LALO'I LALO

Biosecurity New Zealand
PO Box 2526, Wellington 6140
Charles Fergusson Building, 34-38 Bowen Street
Wellington, New Zealand
www.biosecurity.govt.nz/fruitfly

New Zealand Government

February 2019

KO TĀTOU THIS IS US

BIOSECURITY 2025



Biosecurity New Zealand

Ministry for Primary Industries

Manatū Ahu Matua

Ko e Fa'ahinga Lango 'Oku Ne Fakatupu 'a e Hūhūkia 'Oku Ma'u he Fua'i'akaú 'i Otago, 'Aokalani



Ko e Ngaahi Me'a 'Oku Fiema'u Ke Ke 'Ilo.

'Oku 'i ai 'a e fa'ahinga lango fakatu'utāmaki 'oku ne fakatupu 'a e hūhūkia 'o e fua'i'akaú (Lango Hūhūkia) na'e ma'u 'i Otago 'i 'Aokalani. 'Oku 'i ai 'a e tokanga lahi ki he lango fakatupu hūhūkia ko 'eni he 'oku malava ke nau uesia mo maumau'i lahi 'a e fua'i'akaú mo e vesitapolo 'o Nu'usila ni. 'Oku mau fu'u fiema'u ho'o tokoní ke ta'ofi kinautolu mei he 'enau mafola holo ki he ngaahi ngoue'anga fua'i'akaú mo e vesitapoló.



Fruit fly larvae on guava.

KO E NGAHI TOKONI KE TA'OFI 'A E FA'AHINGA LANGO HŪHŪKIA KO 'ENÍ MEI HE 'ETAU NGOUE'ANGÁ.

Ko hono ta'ofi 'a e mafola holo 'a e fa'ahinga lango ko 'ení, 'oku 'oatu ai 'emau kole ki he kakai kotoa pe 'oku nau nofo 'i he ngaahi feitu'u koia 'oku uesiá kenau tokoni mai 'aki 'enau ta'ofi hono 'ave holo mo fetuku takai kitu'a 'o e fua'i'akaú mo e vesitapoló.

Kuo mau fokotu'u ha ngaahi feitu'u 'o faka'ilonga'i 'a e ngaahi tuliki kehekehe 'oku ofi atu 'i he feitu'u ko ia na'e ma'u ai 'a e fa'ahinga lango hūhūkia ko 'ení. Ko e 'ēlia ko 'ení kuo 'osi vahe'i ki he feitu'u pe ko e vahe 'e ua - Vahe A 'a ia 'oku mau pehē 'e ma'olunga ange 'i he vahe ko 'ení 'a e palopalema te nau fehangaanga mo iá, 'oku fakafuofua ki he mita 'e 200 mei he feitu'u na'e ma'u ai 'a e 'inisēkite ni, pea ko e Vahe B 'a ia 'oku fakafuofua ki he kilomita 'e 1.5.

'Oku ma'u hono fakaikiiki 'o e fakamatala fekau'aki mo e ngaahi feitu'u kuo 'osi faka'ilonga'i 'o kau ki ai mo hono mapé he'emau uepisaiti koi a 'i lalo:

www.biosecurity.govt.nz/fruitfly

'Oku fu'u fiema'u ki ha fa'ahinga fua'i'akau pē, pē ko ha fa'ahinga vesitapolo (tukukehe 'a e vesitapolo laú mo e vesitapolo fohá) ke 'oua na'a mavahe, mafola mo movete ki tu'a mei he Vahe A, pea tatau mo e ngaahi fua'i'akau mo e vesitapolo 'oku tō 'i he ngaahi 'apí ke 'oua 'e mavahe kitu'a mei he Vahe B.

Kapau 'oku 'i ai ha me'a 'oku 'ikai keke fakapapu'i, pea ke kātaki ta'ofi hono 'ave holo mo tufaki takai ki tu'á.



KO TĀTOU THIS IS US

BIOSECURITY 2025

KO E FAKAMATALA FAKAIKIKI FEKAU'AKI MO E NGAHI TU'UTU'UNI KI HONO TUFASI HOLO 'O E UA'I'AKAU PEA MO E VESITAPOLÓ.

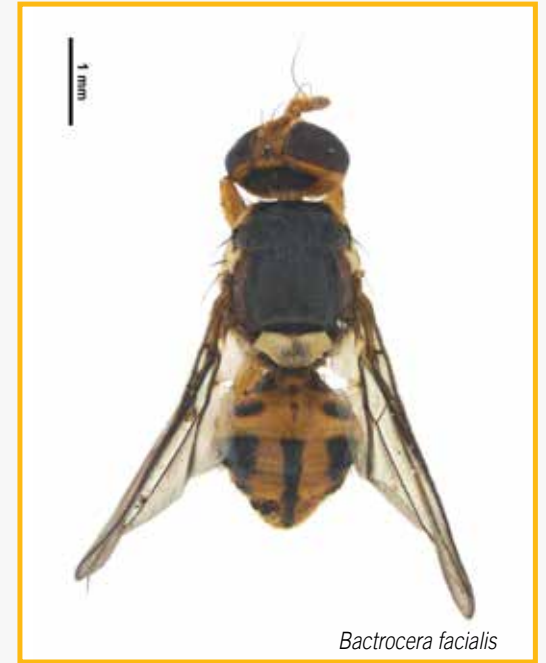
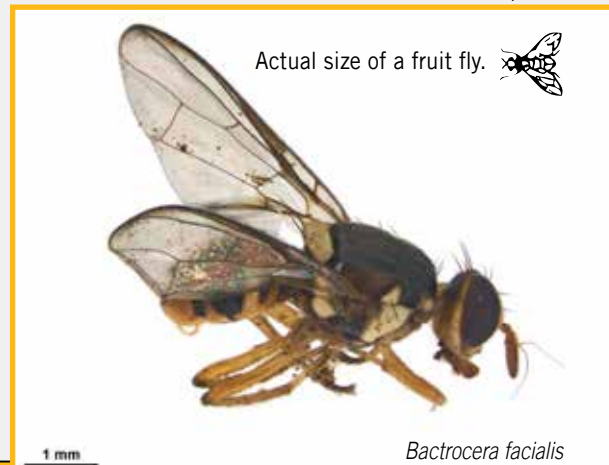
'Oku 'i ai 'a e ngaahi tu'utu'uni 'oku to e fakaikiiki ange kiate kinautolu 'oku nau nofo 'i he Vahe A mo e Vahe B. Kātaki 'o tohi'i (taipe'i) ho tu'asilá 'i he mape he'emau uepisaiti te ke 'ilo ai pē 'oku ke kau ki he ongo vahe ko 'ení.

KO KINAUTOLU 'OKU NOFO 'I HE VAHE A

Ko e feitu'u 'eni 'oku ma'olunga taha ai 'a e palopalema te nau fehangaanga mo ia, he ko kinautolu 'oku ofi taha ki he feitu'u na'e ma'u ai 'a e fa'ahinga lango ko 'ení. 'Oku to e ki'i mamafa ange 'a e ngaahi tu'utu'uni ki hono ngaahi mo tokanga'i 'o e fua'i'akaú mo e vesitapoló. 'O kapau 'oku ke nofo 'i he feitu'u ni, kātaki 'oua teke tukuange ki tu'a mei he Vahe A ha fa'ahinga fua'i'akau pē vesitapolo.

KO HONO FAKA'AUHA 'O E VEVEÉ

'Oku 'oatu heni 'emau kole ke mou fakamavahe'i 'a e veve mei he fua'i'akaú mo e vesitapoló (hangē ko e ngaahi toetoenga, kili pea mo e fun emo e kalu 'o e 'āpelé mo ha fa'ahinga veve pē mei he fua'i'akau mo e vesitapoló) mei he toenga ho'omou veve kehē. Ko ho'omou ngaahi veve kehē, ke 'ave pē ia 'i he taimi angamaheni 'oku tākaki ai 'a e vevé 'i ho'omou ngaahi feitu'u takitaha. 'O kapau 'oku 'i ai ha'ō misini momosi me'akai 'i he me'a fufulu'anga peleti 'i ho peitō, 'oku sai 'aupito keke ngāue'aki ia ki hono faka'auha 'o e ngaahi veve ni. 'O kapau leva 'oku hala, kātaki fakamavahe'i 'a e veve ko 'ení 'i ha pini makehe



Bactrocera facialis

'e ma'u atu mei he Kautaha Biosecurity 'o Nu'usila ni. Te nau toki faka'auha 'i he founga 'oku malu mo pau. 'Oku malava ke ke ngāue'aki mo e ngaahi pini veve 'a e kautaha Biosecurity 'o Nu'usila ni ki hono faka'auha 'o e ngaahi kofukofu 'o e fua'i'akaú mo e vesitapoló.

'Oua te ke ngāue'aki ha fa'ahinga veve mei he fua'i'akau pē ko e vesitapolo pē ko ha fa'ahinga veve mei ho'o ngoue 'i ho 'apí ki he fakalelei kekelé.

KO E NGAHI FUA 'O HO'O NGOUE HO 'APÍ

'Oku fu'u fiema'u 'e he kautaha Biosecurity 'o Nu'usila ni kapau 'oku 'i ai ha ngaahi fua'i'akau pē vesitapolo kuo nau ngangana mei he havili, kātaki 'o tuku pē kinautolu 'i he feitu'u 'oku nau ngangana ki ai he kekelé. 'E 'i ai 'a e kau 'ōfisa mei he Biosecurity 'o Nu'usila, te nau tākaki 'a e ngaahi me'a ko 'ení ke fakahoko hano sivi pē 'oku 'i ai ha lango fakatupu hūhūkia 'o e fua'i'akaú. 'O kapau 'e fai ha ngāue ki he ngaahi veve mei he ngaahi fua'i'akau mo e vesitapolo 'oku tō 'i he ngaahi ngoue'anga 'i he ngaahi 'apí 'o 'ilo 'oku 'ikai ke ma'u ai 'a e fa'ahinga kutu pē 'inisēkite ko 'ení, 'e faka'auha leva ia 'i he pini 'a e kautaha Biosecurity 'o Nu'usila ní. 'O kapau leva te ke ma'u ha ngaahi fua'ilango pē

KAPAU TEKE FAKATOKONGA'I HA FA'AHINGA FAKA'ILONGA 'O E LANGO FAKATUPUNGA 'O E HŪHŪKIA, KĀTAKI KA E FETU'UTAKI KI HE 0800 80 99 66